



PATA JÓZSEF Gépipari Kft.

Éves összefoglaló energetikai szakreferenci jelentés 2020



Készítette: Sourcing Hungary Kft.
Hitelesítő: Csata Zsolt
Tel: +36-70-314-0959
Fax: +36 1/877-6275
E-mail: sourcing@sourcing.hu
Web: www.sourcing.hu

I. Bevezetés

Az energiahatékonyságról szóló 2015. évi LVII. Törvény, valamint a Törvény végrehajtásáról szóló 122/2015. Kormány rendelet szerinti adatszolgáltatási kötelezettségnek megfelelően a PATA JÓZSEF Gépipari Kft. az alábbi, 2020. évi energiafelhasználási összefoglaló készítésével tesz A 2020. évben felhasznált energiahordozók a 2/2017. (II. 16.) MEKH rendelet 2. § (3) bekezdés a) pontjának megfelelően:

Társaság	Időszak	Felhasznált energiahordozók	Összesített energiateljesítés 2020. éves [MWh]	Összesített CO2 kibocsátás 2020. éves [ezer tonna]	Összesített energiaköltség 2020. éves [ezer Ft]
PATA JÓZSEF Gépipari Kft.	2020. éves	Előállított villamos energia	0,0	0,000	0,0
		Vásárolt villamos energia	717,8	0,406	29 555,9
		Földgáz	265,0	0,054	2 820,6
		PB	45,9	0,010	2 184,0
		Motorbenzin	41,1	0,009	1 680,1
		Gázolaj	124,0	0,033	4 117,5
	ÉPÜLET+TEVÉKENYSÉG+SZÁLLÍTÁS ÖSSZESEN [MWhpr]		2 270,6	0,513	40 358,1

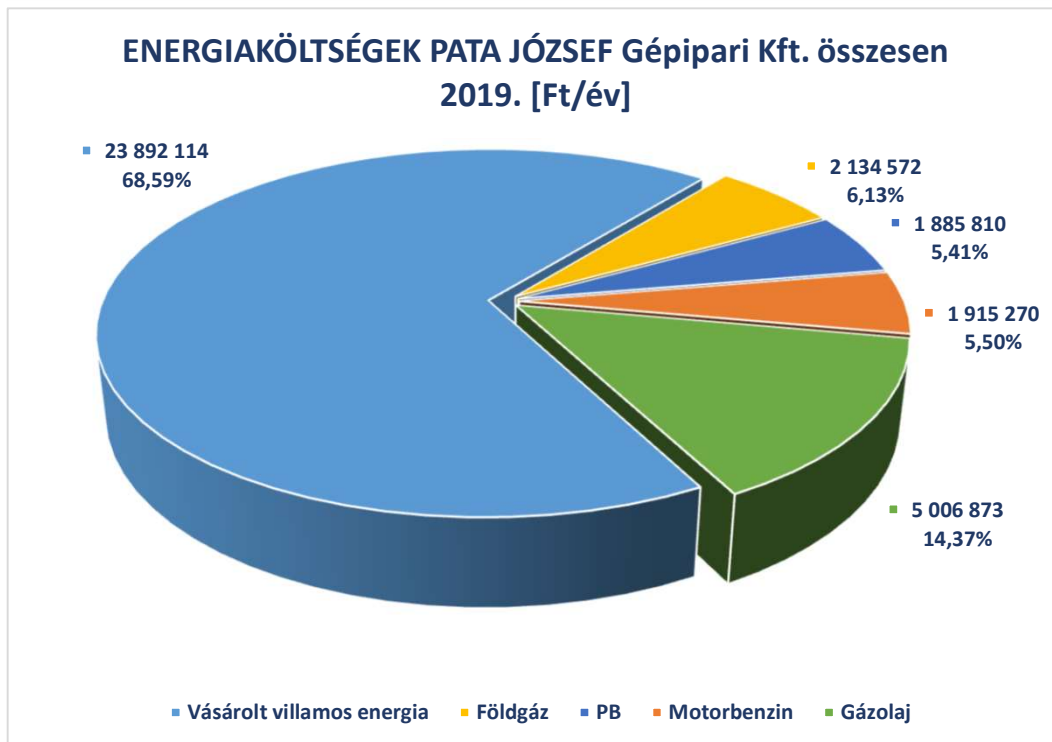
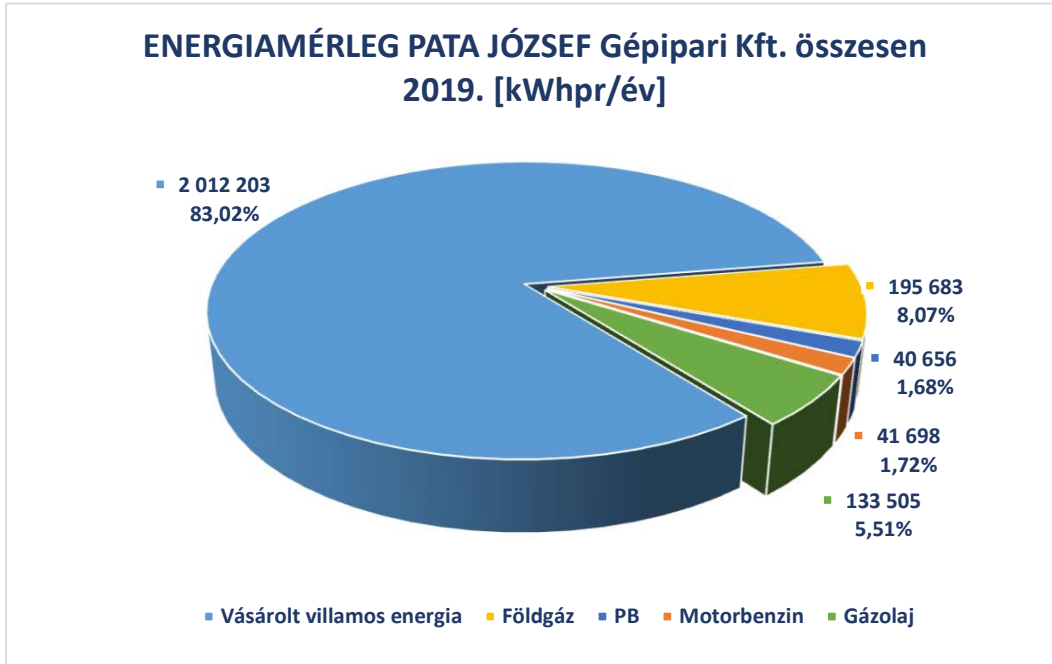
A PATA JÓZSEF Gépipari Kft. (továbbiakban: Társaság) 5 telephelyet üzemeltet Magyarországon. A társaság energiagazdálkodására vonatkozó adatai hozzáférhetőek.

TELEPHELYEK	
TH1	6352, Fajszi, Paprika u. 3.
TH2	6352, Fajszi, Kossuth utca 27-29
TH3	6352, Fajszi, 6352 Fajszi Kossuth u. 29.
TH4	6352, Fajszi, Kossuth u. 31
TH5	6352, Fajszi, Mártírok útja 13.

Felhasználási adatok 2020			
Energianem	Felhasználás (naturália)	Energiaköltség (nettó Ft)	Fajlagos (Ft/m.e.)
Villamosenergia (kWh)	717 833	29 555 869	41,17
Földgáz (m3)	25 333	2 820 641	111,34
Motorbenzin (liter)	4 375	1 680 070	384,02
Gázolaj (liter)	10 876	4 117 541	378,59
PB (kg)	3 576	1 885 810	527,35

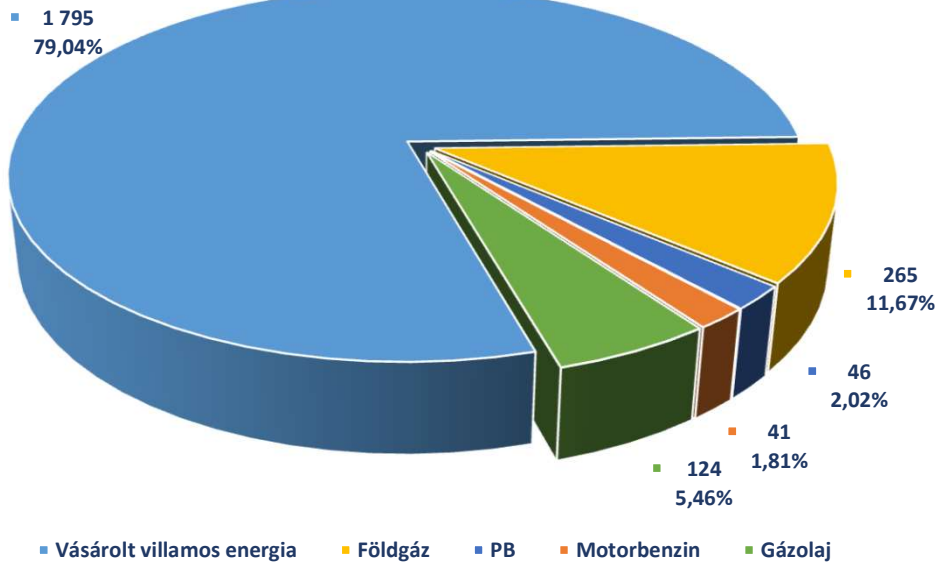
II. Összefoglaló a Társaság energiagazdálkodásáról

Energiahordozónként vizsgálva a Társaság összesített -bázis évi- energiafelhasználását az alábbi ábrák szemléltetik.

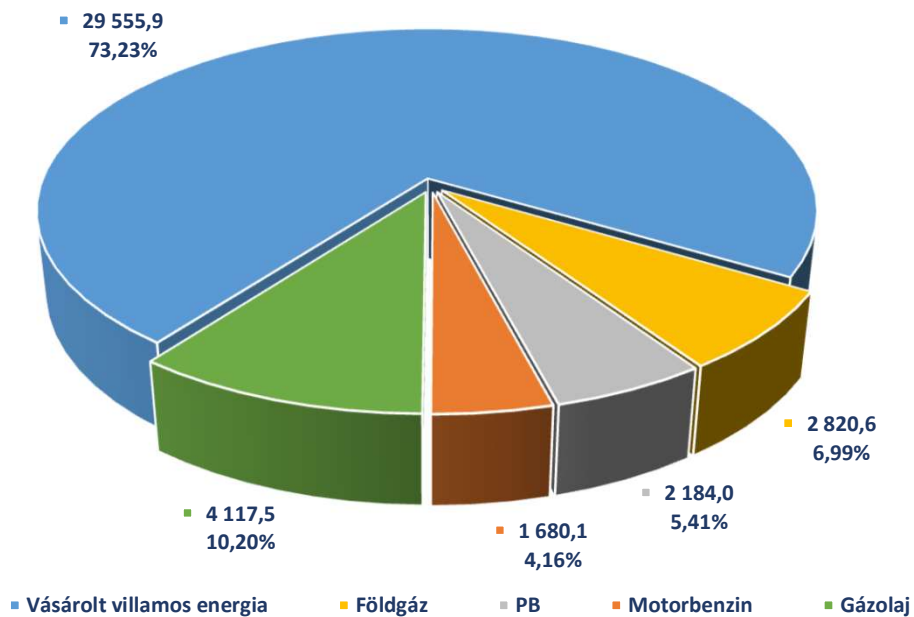


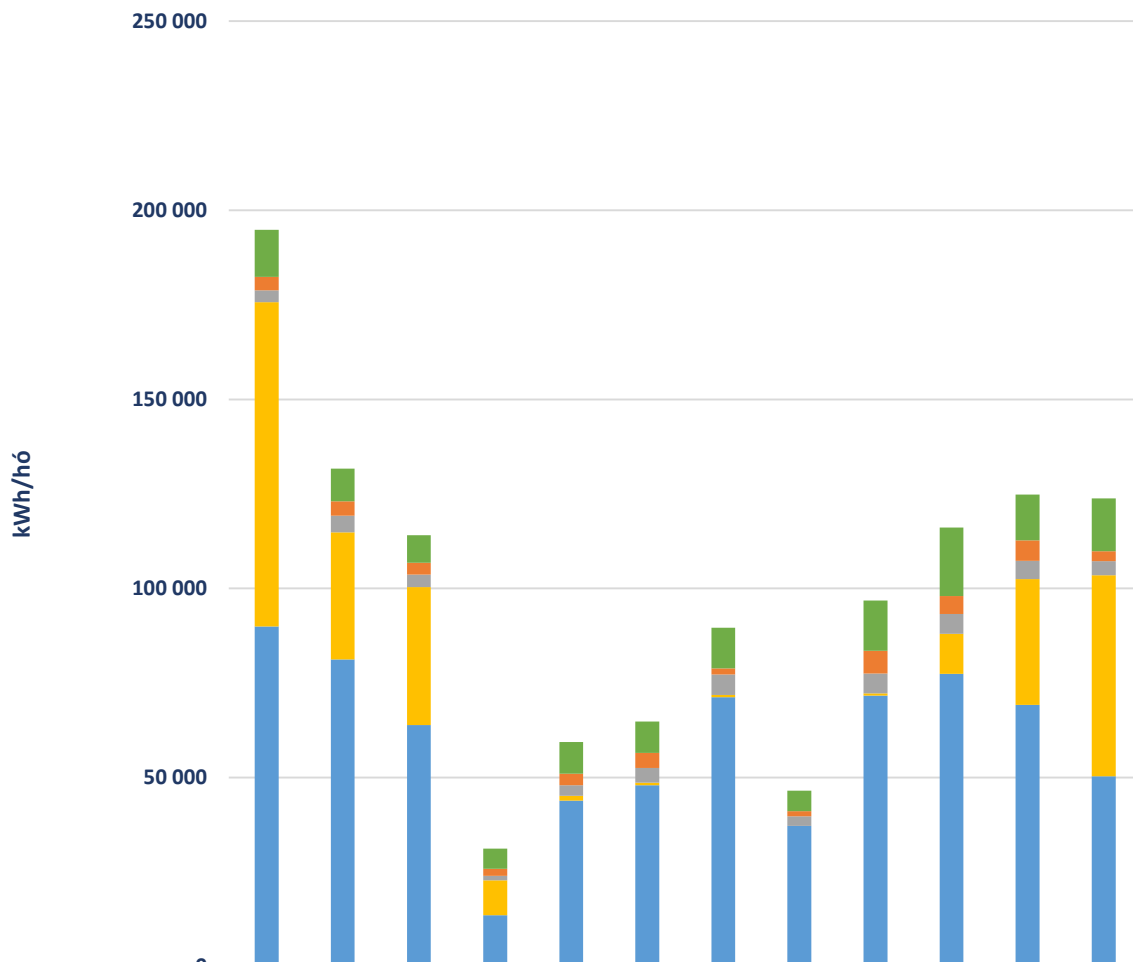
Az alábbi ábrák mutatják a telephely összes tárgyévi energiafogyasztásának arányát.

**ENERGIAMÉRLEG [MWhpr/év] PATA JÓZSEF Gépipari Kft.
összesen 2020.**



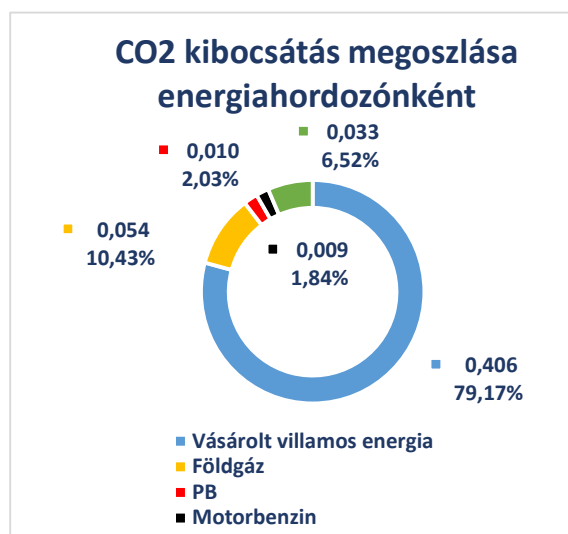
**ENERGIAKÖLTSÉGEK [ezer Ft/év] PATA JÓZSEF Gépipari Kft.
összesen 2020.**



**HAVI ENERGIAFELHASZNÁLÁS-PATA JÓZSEF Gépipari Kft.
összesen**


	jan	febr	márc	ápr	máj	jún	júl	aug	szept	okt	nov	dec
Gázolaj 2020.	12 472	8 618	7 376	5 301	8 345	8 265	10 762	5 426	13 327	18 046	12 107	13 942
Motorbenzin 2020.	3 544	3 760	3 017	1 871	3 102	4 014	1 626	1 410	6 016	4 766	5 349	2 651
PB 2020.	3 234	4 466	3 388	1 232	2 772	3 850	5 390	2 464	5 236	5 236	4 928	3 696
Földgáz 2020.	85 649	33 592	36 490	9 133	1 287	753	617	0	586	10 587	33 174	53 155
Vásárolt villamos energia 2020.	89 980	81 239	63 838	13 677	43 888	47 951	71 236	37 240	71 666	77 448	69 275	50 395

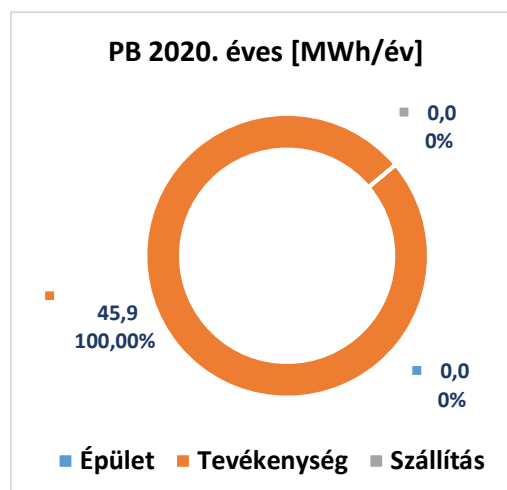
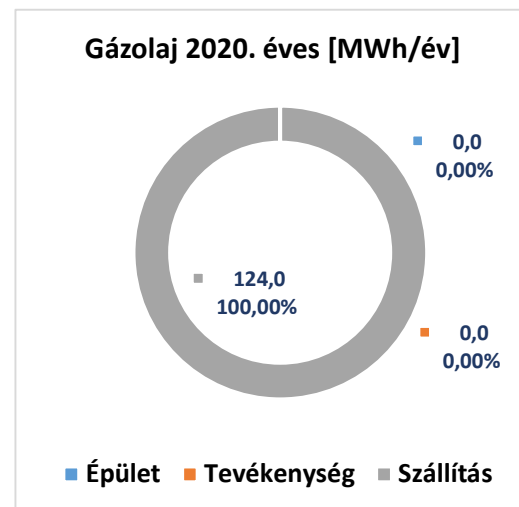
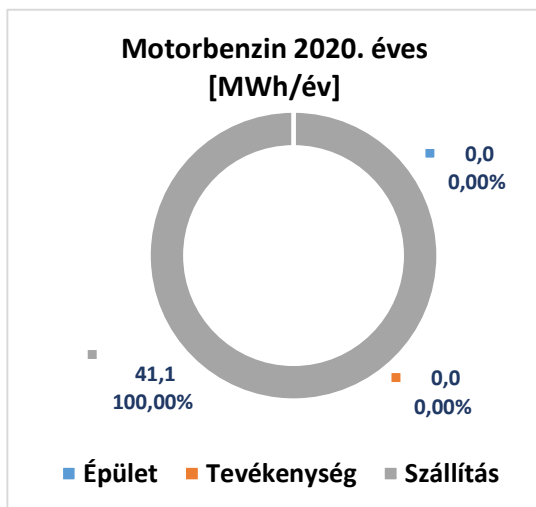
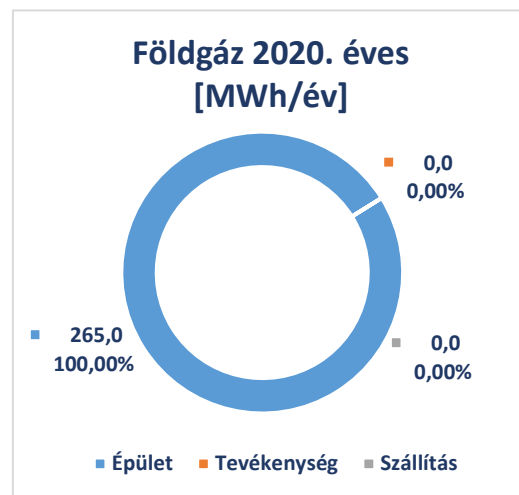
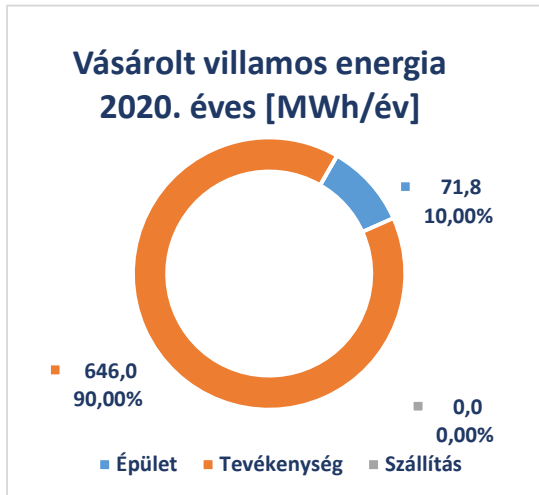
■ Vásárolt villamos energia 2020.
 ■ Földgáz 2020.
 ■ PB 2020.
 ■ Motorbenzin 2020.
 ■ Gázolaj 2020.

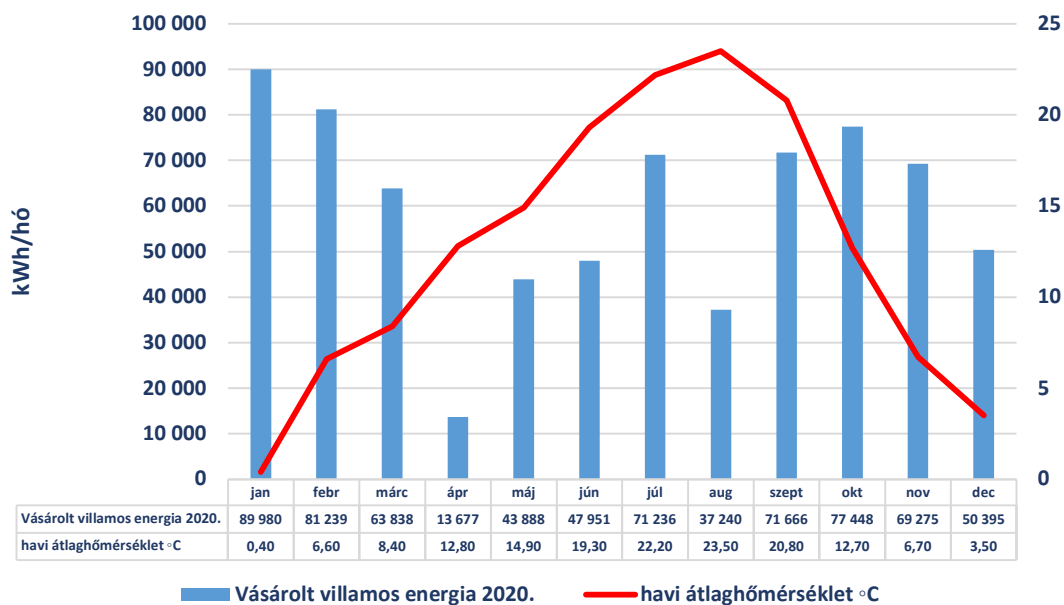
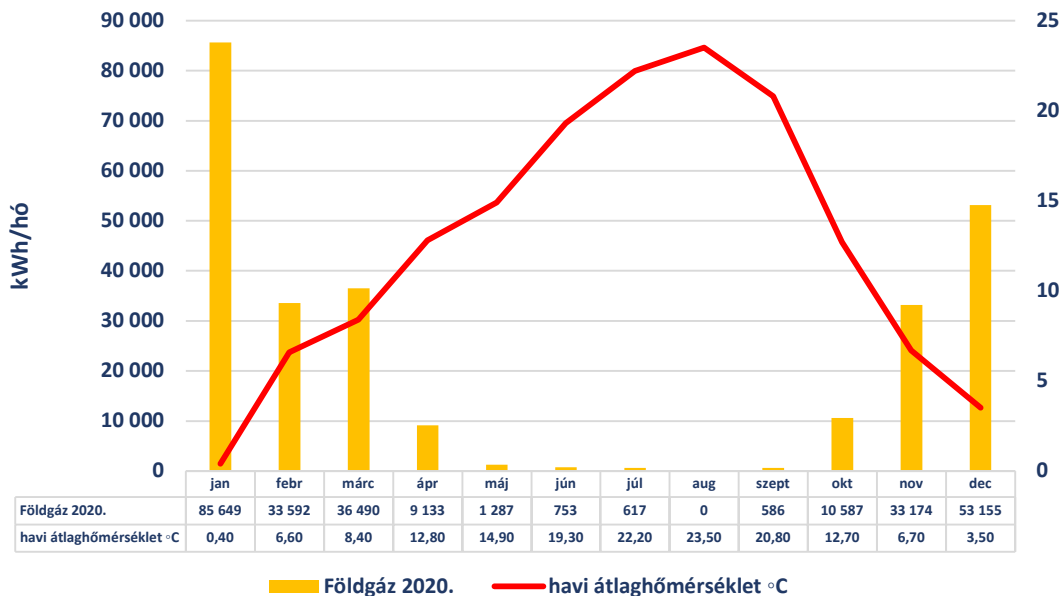


III. A Társaság. tárgyévi energiafelhasználása részterületenként

Telephely címe	Részterület	Felhasznált energiahordozók	Összesített energiafelhasználás 2020. éves [MWh]	Összesített CO2 kibocsátás 2020. éves [ezer tonna]	Összesített energiaköltség 2020. éves [ezer Ft]	
PATA JÓZSEF Gépipari Kft.	Épület	Előállított villamos energia	0,0	0,000	0,0	
		Vásárolt villamos energia	71,8	0,041	2 955,6	
		Földgáz	265,0	0,054	2 820,6	
		PB	0,0	0,000	0,0	
		Gázolaj	0,0	0,000	0,0	
	ÉPÜLET ÖSSZESEN [MWhpr]			444,5	0,094	5 776,2
	Tevékenység	Előállított villamos energia	0,0	0,000	0,0	
		Vásárolt villamos energia	646,0	0,366	26 600,3	
		Földgáz	0,0	0,000	0,0	
		PB	45,9	0,010	2 184,0	
		Gázolaj	0,0	0,000	0,0	
	TEVÉKENYSÉG ÖSSZESEN [MWhpr]			1 661,0	0,376	28 784,3
	Szállítás	Vásárolt villamos energia	0,0	0,000	0,0	
		Motorbenzin	41,1	0,009	1 680,1	
		Gázolaj	124,0	0,033	4 117,5	
		PB	0,0	0,000	0,0	
SZÁLLÍTÁS ÖSSZESEN [MWhpr]			165,1	0,043	5 797,6	

A Társaság tárgyévi energiahordozónkénti energiafelhasználását ÉPÜLET/TEVÉKENYSÉG/SZÁLLÍTÁS részterületre felbontva az alábbi ábraákszemplétetik:



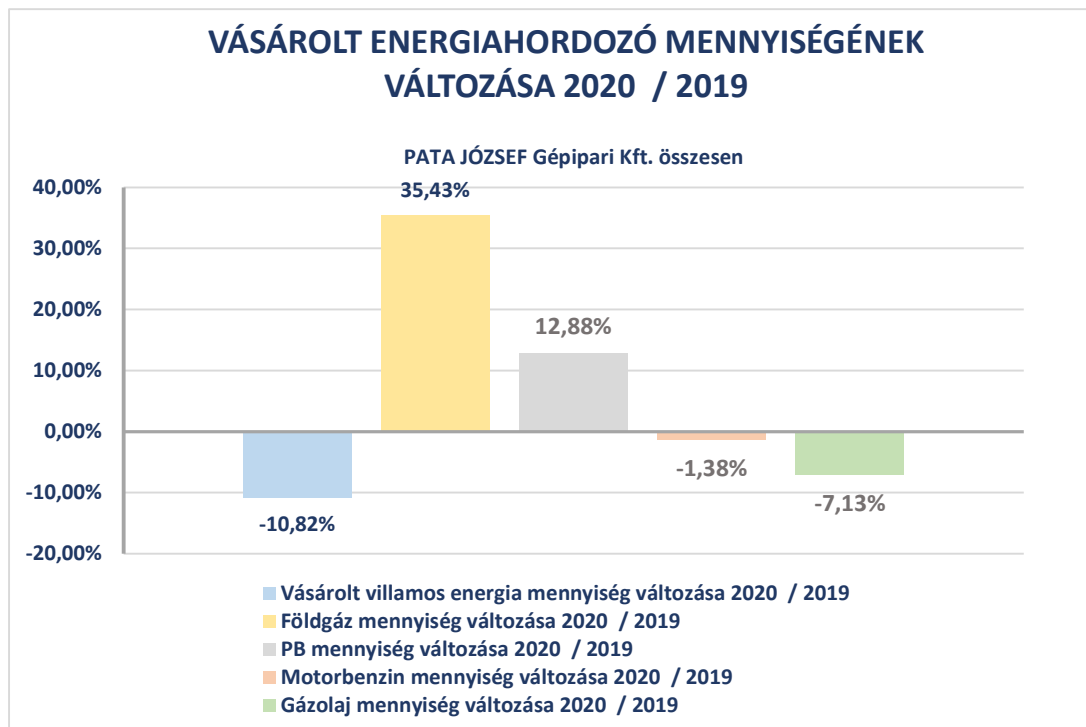
**HAVI ENERGIAFELHASZNÁLÁS-PATA JÓZSEF Gépipari Kft.
Összesen**

**HAVI ENERGIAFELHASZNÁLÁS-PATA JÓZSEF Gépipari Kft.
Összesen**


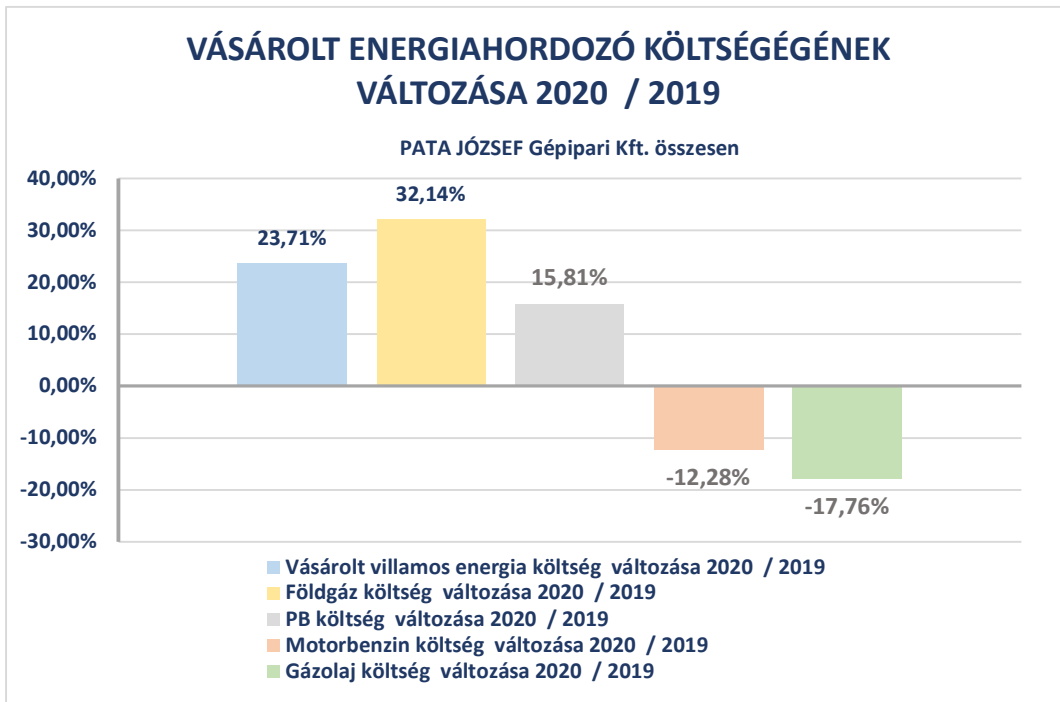
IV. A Társaság tárgyévi halmozott primerenergia felhasználása

A Társaság összesített tárgyévi halmozott primerenergia felhasználását CO₂ kibocsátását az alábbi táblázat foglalja össze:

Telephely	Felhasznált energiahordozók	Összesített primerenergia-felhasználás 2020. éves [MWh/pt]	Összesített CO ₂ kibocsátás 2020. éves [ezer tonna]	Összesített energiaköltség 2020. éves [ezer Ft]
PATA JÓZSEF Gépipari Kft.	Előállított villamos energia	0,0	0,0000	0,0
	Vásárolt villamos energia	1 794,6	0,4063	29 555,9
	Földgáz	265,0	0,0535	2 820,6
	PB	45,9	0,0104	2 184,0
	Motorbenzin	41,1	0,0095	1 680,1
	Gázolaj	124,0	0,0335	4 117,5
	ÉPÜLET+TEVÉKENYSÉG+SZÁLLÍTÁS ÖSSZESEN	2 270,6	0,5132	40 358,1

V. A Társaság tárgyévi energiafelhasználásainak, energiaköltségeinek, egységárainak összehasonlítása az előző év adataival





VI. A Társaság tárgyévi energiamegtakarítási intézkedései

Intézkedés sorszáma	Intézkedés műszaki tartalma	Energiahordozó fajtája	Energiami megtakarítás tervezett mértéke [kWh/év]
-	-	..	-
-	-	..	-
-	-	..	-
-	-	..	-
-	-	..	-
-	-	..	-
-	-	..	-
-	-	..	-
-	-	..	-
-	-	..	-
-	-	..	-
-	-	..	-
-	-	..	-
-	-	..	-
-	-	..	-
-	-	..	-
-	-	..	-
-	-	..	-
-	-	..	-
-	-	..	-